

# Kanzleiportrait

**HSMV**  
AUDIT TAX ADVISORY



## **HSMV**

Wir über uns  
Chronik  
Mandanten  
Partner

## **Portfolio**

Wirtschaftsprüfung  
Steuerberatung  
Rechnungslegung  
Unternehmens- und Transaktionsberatung

## **Themen**

Management-Beteiligungen  
Gemeinnützigkeitsrecht  
Valuation  
Beratung von Organen  
Country Desks  
Wirtschaftsmediation  
Health Care Advisory

## **Netzwerk**

Internationale Zusammenarbeit  
Fachübergreifende Zusammenarbeit  
HSMV ist Mitglied im Bundesverband Deutscher Stiftungen

Anfahrt

# HSMV

Wir über uns  
Chronik  
Mandanten  
Partner



## Wir über uns

---

Flache Hierarchien sowie eine interne Fachbereichs- und Prozessorientierung gewährleisten die Leistungsfähigkeit unserer Generalisten, die Sie für eine erfolgreiche Entwicklung Ihrer ökonomischen und steuerlichen Belange benötigen.

Hochqualifiziert, Motiviert und Hilfsbereit ... so gehen wir mit der Erfahrung und Kompetenz von knapp 40 Berufsträgern sowie rund 40 weiteren Fach- und Verwaltungsangestellten die ständig steigenden Herausforderungen immer globaler werdender Wirtschaftssysteme und internationaler Steuersysteme für unsere Mandanten an.

Serviceorientiert, Sachverständig und Strukturiert ... so erbringen wir anspruchsvolle Steuergestaltungs- und Steuerdeklarationsberatung, Wirtschaftsprüfungsleistungen nach HGB und IFRS, Rechnungslegung, Unternehmensbewertungen und Due Diligences, Family-Office-Leistungen, Administrationen von Management-Beteiligungs-Programmen, Sonderprüfungen etc.

Mandantenorientiert, Maßgeschneidert und Multidisziplinär ... so beraten wir gewerbliche Unternehmen aller Rechtsformen von Kleinbetrieben über mittelständische Unternehmen bis zu börsennotierten Aktiengesellschaften oder Beteiligungsgesellschaften international tätiger Private Equity-Gesellschaften, Freiberufler, anspruchsvolle Privatmandate sowie Familienstiftungen. Im Non-Profit-Bereich werden gemeinnützige Stiftungen, Vereine und GmbHs betreut.

Verantwortungsbewusst, Vorausschauend und Verlässlich ... so wollen wir für Sie umfassend und vertrauensvoll agieren.

# Chronik

---

Unsere Kanzlei wurde 1980 gegründet. Zu dem Mitgründer Dr. Harald Schotenroehr traten Herr Ernst Günter Hansen im Jahr 1993 und Frau Cäcilia Voets im Jahr 1994 hinzu.

Im Jahr 2002 bildete sich mit dem Eintritt von Herrn Thomas Ernst Müller die Kanzlei HSMV – Hansen Schotenroehr Müller Voets.

## HSMV – Hansen Schotenroehr Müller Voets

Ende Juli 2011 wurde die Sozietät in die Rechtsform der Partnerschaftsgesellschaft überführt, in der derzeit fast 70 Personen wirtschaftsprüfend, steuerberatend und unternehmensberatend tätig sind.

Im August 2011 ist Herr Martin Rohkämper und mit Beginn des Jahres 2014 sind Herr Christoph Bergedick und Herr Christian Vonderreck in die Partnerschaft aufgenommen worden. Anfang 2015 ist Herr Dr. Schotenroehr altersbedingt aus der Partnerschaft ausgeschieden, er ist aber noch beratend für HSMV tätig. Seit Juni 2021 ist Herr Gerd Scholten Mitglied der Partnerschaft und im Juli 2022 wurde Herr Stefan Niemann zum Salary Partner ernannt.

Zum 1. April 2023 ist Frau Caecilia Voets altersbedingt nach fast 30 Jahren aus der Partnerschaft ausgeschieden; sie ist aber in reduziertem Umfang noch als „of counsel“ für HSMV tätig. Den Staffelstab hat sie an ihre Tochter, Frau Dr. Christina Blaesing-Voets übergeben, die seit 1. April 2023 mit zur Partnerrunde gehört.

Zum Jahresende 2023 sind Herr Ralf Corterier (Partner seit November 2011) und Herr Dennis Bohusch (Partner seit Januar 2021) einvernehmlich aus der Partnerschaft ausgeschieden. Gleichzeitig wurden Frau Nadine Thiel und Herr Manuel Boers mit Wirkung zum 1. Januar 2024 zu Salary Partnern ernannt.

HANSEN · SCHOTENROEHR · VOETS  
WIRTSCHAFTSPRÜFER · STEUERBERATER

H S M V

WIRTSCHAFTSPRÜFER · STEUERBERATER

H S M V

WIRTSCHAFTSPRÜFUNGSGESELLSCHAFT  
STEUERBERATUNGSGESELLSCHAFT

H S M V

AUDIT TAX ADVISORY

# Mandanten

---

Wir betreuen seit vielen Jahren gewerbliche Unternehmen aller Rechtsformen und Größen von Kleinbetrieben über mittelständische Unternehmen bis zu international agierenden Konzernen mit mehreren Hundert Millionen Euro Umsatz.

Börsennotierte Aktiengesellschaften und Beteiligungsgesellschaften großer, international tätiger Private-Equity-Gesellschaften gehören genauso zu unseren Mandanten wie vermögende Privatpersonen, Freiberufler, Startups, Betriebsstätten ausländischer Unternehmen sowie gemeinnützige Organisationen.

Unsere Kanzlei verfügt über langjährige Branchenerfahrungen durch die Prüfung und Beratung von Mandanten aus Industrie, Handel und dem Dienstleistungsbereich. Diese Expertise erstreckt sich auf den Maschinenbau, die Automobilzuliefer- sowie die kunststoff- und metallverarbeitende Industrie, aber beispielsweise auch auf Gesellschaften und Konzerne aus der Pet-Food-, Entsorgungs- und Medienindustrie. Zudem haben wir umfangreiche Erfahrungen mit Bauträgern, Immobiliengesellschaften und Franchise-Systemen sowie Unternehmen und Konzernen aus dem Elektrogroß- und Metallhandel sowie dem Möbel- und Lifestyle-Segment.

Besondere und langjährige Mandatsbeziehungen verbinden uns auch mit in- und ausländischen gemeinnützigen Körperschaften in den Rechtsformen der selbstständigen und der unselbstständigen Stiftungen, der Vereine und der GmbHs, die insbesondere auf dem wissenschaftlichen, medizinischen und sozialen Gebiet tätig sind.

Bei den Freiberuflern verfügen wir über langjährige Erfahrungen insbesondere aus der Betreuung mehrerer Notariate, mittelständischer Rechtsanwaltsgesellschaften und größerer Arztpraxen.

# Partner



## Ernst Günter Hansen

Diplom-Kaufmann, Wirtschaftsprüfer, Steuerberater

- Studium der Betriebswirtschaftslehre an der Universität zu Köln
- Steuerberater seit 1972
- Wirtschaftsprüfer seit 1974
- Freiberuflich tätig seit 1978

### Tätigkeitsschwerpunkte:

- Nationales und internationales Unternehmenssteuerrecht
- Schenkung- und Erbschaftsteuerrecht
- Testamentsvollstreckung
- Sanierungsberatung
- Betreuung von mittelständischen Unternehmen großen Personen- und Kapitalgesellschaften sowie vermögenden Privatpersonen



## Dr. Harald Schotenroehr

Diplom-Volkswirt, Wirtschaftsprüfer, Steuerberater, Of Counsel

- Studium der Volkswirtschaftslehre und Promotion an der Universität Marburg
- Steuerberater seit 1978
- Wirtschaftsprüfer seit 1979
- Freiberuflich tätig seit 1978

### Tätigkeitsschwerpunkte:

- Steuerrecht
- Rechnungslegung und Prüfung der gemeinnützigen Stiftungen, Vereine und GmbHs sowie von Familienstiftungen und deren Begleitung bei nationalen und internationalen Aktivitäten
- Nachfolgeregelungen
- Erbschaft- und Schenkungsteuerrecht
- Testamentsvollstreckung
- Betreuung von Freiberuflern und vermögenden Privatpersonen



## Thomas Ernst Müller

Diplom-Ökonom, Wirtschaftsprüfer, Steuerberater

- Studium der Wirtschaftswissenschaften an der Ruhr-Universität Bochum
- Steuerberater seit 1999
- Wirtschaftsprüfer seit 2002
- Freiberuflich tätig seit 2002

### Tätigkeitsschwerpunkte:

- Nationales und internationales Ertragsteuerrecht
- Steuerstrafrecht
- Erbschaft- und Schenkungsteuerrecht
- Jahres- und Konzernabschlussprüfungen
- Financial und Tax Due Diligences
- Unternehmensbewertungen
- Prüfung von insolvenzrechtlichen Schlussrechnungen
- Betreuung von vermögenden Privatmandaten, national und international tätigen mittelständischen Unternehmen sowie Konzernen



## Cäcilia Voets

Diplom-Kaufmann, Wirtschaftsprüfer, Steuerberater, Of Counsel

- Studium der Betriebswirtschaftslehre an der Universität zu Köln
- Steuerberater seit 1982
- Wirtschaftsprüfer seit 1984
- Freiberuflich tätig seit 1994

### Tätigkeitsschwerpunkte:

- Handels- und Steuerrecht der Personengesellschaften
- Unternehmenssteuerrecht
- Spezialfragen im Lohnsteuerrecht
- Betreuung mittelständischer Unternehmen sowie großer Personen- und Kapitalgesellschaften



## Martin Rohkämper

**Diplom-Kaufmann, Wirtschaftsprüfer, Steuerberater**

- Studium der Betriebswirtschaftslehre an der Universität zu Köln
- Steuerberater seit 2000
- Wirtschaftsprüfer seit 2002
- Senior Manager / Prokurist bei EY bis 2010
- Salary Partner bei HSMV bis Juli 2011
- Partner seit August 2011

### **Tätigkeitsschwerpunkte:**

- Jahres- und Konzernabschlussprüfungen nach HGB und IFRS
- Sonderprüfungen
- Financial Due Diligences
- Unternehmensbewertungen
- Erstellung von Sanierungsgutachten
- Betreuung national und international tätiger mittelständischer Unternehmen und Konzerne



## Christoph Bergedick LL.M.

**Wirtschaftsprüfer, Rechtsanwalt, Steuerberater**

- Stud. der Rechtswissenschaften an der Ruhr-Univ. Bochum
- „Magister Iuris Communis“-Programm (LL.M.) an der Universität Maastricht
- Rechtsanwalt seit 1996
- Steuerberater seit 2000
- Wirtschaftsprüfer seit 2004
- Prokurist bei der BDO AG bis 2008
- Senior Manager / Prokurist bei Deloitte bis 2013
- Partner seit Januar 2014

### **Tätigkeitsschwerpunkte:**

- Nationales und internationales Unternehmenssteuerrecht, insbesondere Bilanzsteuerrecht
- Beratung von gemeinnützigen Organisationen aller Rechtsformen
- Betreuung von Freiberuflern und vermögenden Privatpersonen
- Laufende Steuerberatung einschließlich der Begleitung steuerlicher Außenprüfungen für Familienunternehmen und mittelständische Unternehmensgruppen



## Christian Vonderreck

**Diplom-Kaufmann, Wirtschaftsprüfer, Steuerberater**

- Stud. der Betriebswirtschaftslehre an der Heinrich-Heine-Universität zu Düsseldorf
- Besondere Fremdsprache: Italienisch
- Steuerberater seit 2003
- Wirtschaftsprüfer seit 2005
- Prokurist bei PWC AG im Bereich Abschlussprüfung sowie Transaction Services bis 2009 in Deutschland und Italien
- Freiberufliche Tätigkeit in eigener Kanzlei bis 2013
- Partner seit Januar 2014

### **Tätigkeitsschwerpunkte:**

- Prüfung und Beratung national und international tätiger mittelständischer Unternehmen und Konzerne sowie deren Tochtergesellschaften
- Erstellung von Jahres- und Konzernabschlüssen nach nationalen und internationalen Rechnungslegungsstandards
- Financial Due Diligences
- Unternehmensbewertungen
- Durchführung von Sonderprüfungen
- Beratung und Unterstützung bei Unternehmensgründungen



## Gerd Scholten

**Diplom-Kaufmann, Steuerberater**

- Studium der Betriebswirtschaftslehre an der RWTH Aachen
- Steuerberater seit 1993
- International tax partner Deloitte bis 2014
- International tax partner PwC bis Juni 2017
- Of Counsel HLB Stückmann bis September 2018
- Of Counsel HSMV seit Oktober 2018
- Partner seit Juni 2021

### **Tätigkeitsschwerpunkte:**

- Internationale Unternehmensbesteuerung – insbesondere DBA-Recht, steuerliches EU-Recht, Auslandsinvestitionen
- Verrechnungspreisberatung
- StL. Strukturierungs- und Optimierungsberatung, Umwandlungssteuerrecht und stL. Transaktionsberatung – Unternehmenskauf und -verkauf, Tax Due Diligence
- Unternehmens- und Vermögensnachfolge (ErbSt)
- Steuerliche Beratung von International Law Firms sowie anderen Professional Service Firms und
- Steuerliche Vertragsgestaltung
- Begleitung stL. Betriebsprüfungen und sonstige Verteidigungsber.



# Partner



## Dr. Christina Blaesing-Voets

Diplom-Kauffrau, Wirtschaftsprüferin, Steuerberaterin

- Studium der Betriebswirtschaftslehre an der Westfälischen-Wilhelms-Universität Münster
- Steuerberaterin seit 2016
- Wirtschaftsprüferin seit 2018
- Partnerin seit April 2023

### Tätigkeitsschwerpunkte:

- Steuerliche und betriebswirtschaftliche Beratung mittelständischer Unternehmen und Konzerne
- Rechnungslegung nach IFRS
- Jahres- und Konzernabschlussprüfungen
- Financial Due Diligences



## Stefan Niemann

Diplom-Kaufmann, Wirtschaftsprüfer, Steuerberater

- Studium der Betriebswirtschaftslehre an der Westfälischen-Wilhelms-Universität Münster
- Steuerberater seit 2003
- Wirtschaftsprüfer seit 2006
- Manager bei Deloitte bis 2005
- Manager/Partner bei Ebner Stolz bis 2014
- Manager bei HSMV bis 2022
- Salary Partner seit Juli 2022

### Tätigkeitsschwerpunkte:

- steuerliche Beratung gehobener mittelständischer Unternehmen
- Jahres- und Konzernabschlussprüfungen
- Rechnungslegung nach IFRS
- Unternehmensbewertungen
- Financial und Tax Due Diligences



## Nadine Thiel

Diplom-Finanzwirtin (FH), Master of Arts in Accounting, Auditing and Taxation, Steuerberaterin

- Studium an der Hochschule für Finanzen Nordkirchen und der Hochschule Bochum
- Steuerberaterin seit 2015
- Salary Partnerin seit Januar 2024

### Tätigkeitsschwerpunkte:

- Nationales und internationales Einkommen- und Unternehmenssteuerrecht
- Nationales und internationales Umsatzsteuerrecht
- Inhouse Schulungen
- Tax Compliance und Risikomanagement
- Gründer und Start-Up Begleitung
- Tax Due Diligences
- Betreuung von national und international tätigen Familienunternehmen und Konzernen



## Manuel Boers

Bachelor of Science, Wirtschaftsprüfer, Steuerberater

- Studium der Betriebswirtschaftslehre an der Fontys Venlo Universität, Niederlande
- Steuerberater seit 2016
- Wirtschaftsprüfer seit 2019
- Prokurist bei der KPMG AG Wirtschaftsprüfungsgesellschaft bis Dezember 2021
- Manager bei HSMV bis Dezember 2023
- Salary Partner seit Januar 2024

### Tätigkeitsschwerpunkte:

- Jahres- und Konzernabschlussprüfungen sowie Abschlusserstellung nach HGB und IFRS
- Rechnungslegung nach IFRS
- Unternehmensbewertungen
- Financial Due Diligences
- Steuerliche und betriebswirtschaftliche Beratung national und international tätiger mittelständischer Unternehmen und Konzerne

# Portfolio

Wirtschaftsprüfung  
Steuerberatung  
Rechnungslegung  
Unternehmens- und Transaktionsberatung



# Wirtschaftsprüfung

---

Einen Schwerpunkt unserer Tätigkeiten im Bereich Wirtschaftsprüfung stellen die gesetzlich vorgeschriebenen Prüfungen von Einzel- und Konzernabschlüssen insbesondere nach handelsrechtlichen Vorschriften dar. Dies umfasst nicht nur Industrie-, Handels- und Dienstleistungsunternehmen, sondern schließt auch die Prüfung nach den besonderen Anforderungen für Stiftungen und Vereine mit ein. Aber auch freiwillige Abschlussprüfungen, prüferische Durchsichten und die Prüfung von Zwischenabschlüssen führen wir selbstverständlich für Sie durch.

Neben der Prüfung zahlreicher Einzelabschlüsse sind wir als Konzernabschlussprüfer von Unternehmensgruppen tätig, die ein Umsatzvolumen von bis zu mehreren hundert Millionen Euro aufweisen und bis zu über 30 Konzerngesellschaften umfassen.

Dabei haben wir es uns zur gelebten Maxime gemacht, dass bei sämtlichen Prüfungen ein erfahrener und kompetenter Wirtschaftsprüfer permanent vor Ort ist, der den Blick für das Wesentliche hat, jederzeit als Ansprechpartner zur Verfügung steht und pragmatische Entscheidungen treffen kann sowie die effiziente Anwendung unseres risikoorientierten Prüfungsansatzes gewährleistet.

Jede Konzern- und jede Jahresabschlussprüfung orientiert sich dabei an den individuellen Anforderungen des jeweiligen Unternehmens. Neben der Ordnungsmäßigkeit der Rechnungslegung sollen hierdurch auch die Inhaber, die Geschäftsführung und die Aufsichtsgremien in Ihrer Unternehmensführung unterstützt werden.

Außerhalb der klassischen Abschlussprüfung bestehen vielfältige weitere Prüfungsanlässe. Insbesondere bei nachfolgenden Prüfungsleistungen verfügen wir über eine langjährige und umfangreiche Expertise:

- Sonderprüfungen nach Aktien-, GmbH- und Umwandlungsrecht (z. B. bei Gründung oder Verschmelzung)
- Prüfung der Ordnungsmäßigkeit der Geschäftsführung nach § 53 Haushaltsgrundsätzegesetz (HGrG)
- Prüfungen nach dem Erneuerbare-Energien-Gesetz (EEG) und Kraft-Wärme-Kopplungsgesetz (KWKG)
- Prüfungen nach der Makler- und Bauträgerverordnung (MaBV)
- Unterschlagungsprüfungen
- Prüfungen von Schlussrechnungen im Insolvenzverfahren sowie Kassenprüfungen

# Steuerberatung

---

Neben den Steuerdeklarationsleistungen in sämtlichen deutschen Steuerarten bieten wir maßgeschneiderte Steuerplanungskonzepte und aktive Steuergestaltung zur langfristigen Optimierung der Steuerbelastung unserer Mandanten. Dazu gehört auch die Gestaltung von Unternehmensprozessen unter steuerlichen Gesichtspunkten. In geeigneten Fällen sichern wir unsere Gestaltungen und Konzepte durch die Einholung einer verbindlichen Auskunft bei der Finanzverwaltung ab.

Insbesondere im Rahmen von Transaktionen führen wir Tax Reviews von direkten und indirekten Steuern durch, um in der Folge eine Empfehlung im Hinblick auf die geeignete steuerliche Transaktionsstruktur zu geben.

Wir sind sehr erfahren in Fragen des internationalen Steuerrechts, der Betriebsstätten- sowie der Wegzugsbesteuerung. Ganz besonders die Planung, Beratung und Dokumentation von Verrechnungspreissystemen können wir den Mandanten durch unsere Expertise in diesem Bereich anbieten.

Ein weiterer Fokus unserer Tätigkeit liegt auf der Nachfolgeplanung und der Beratung im Zusammenhang mit Schenkungen und Erbfällen in nationalen und internationalen Konstellationen. Daneben beraten wir u. a. zu Spezial- bzw. Sonderthemen wie der Optimierung von Vergütungsmodellen, Fragen der Tax Compliance oder dem Gemeinnützigkeitsrecht und dem Recht der Non-Profit Organisationen.

Sowohl bei Betriebsprüfungen der Finanzverwaltung als auch der Sozialversicherungsträger stehen wir unseren Mandanten mit Rat und Tat zur Seite. Entweder in der Folge solcher Prüfungen, aber auch bei Meinungsverschiedenheiten mit der Finanzverwaltung im Rahmen der steuerlichen Veranlagung führen wir selbstverständlich Einspruchsverfahren, um die Interessen unserer Mandanten durchzusetzen. Wir sind streitbar – auch vor den Finanzgerichten und dem Bundesfinanzhof in München.

In Steuerfahndungsfällen und bei Selbstanzeigen sind wir erster Ansprechpartner für unsere Mandanten und begleiten diese rechtssicher in einer solchen, steuerlich wie emotional schwierigen, Situation.

# Rechnungslegung

---

Ein modernes Rechnungswesen gibt Einblick in die finanzielle Performance und erleichtert die Steuerung Ihres Unternehmens. Wir helfen Ihnen, mit einem vollständig digitalen Rechnungswesen, Ihre Zahlen aufzubereiten und zu analysieren und Ihren handelsrechtlichen und steuerlichen Verpflichtungen nachzukommen.

Unser Dienstleistungsangebot reicht von der Unterstützung und Beratung bei dem Aufbau und der Optimierung einer effizienten Prozesslandschaft im Rechnungswesen, der Erstellung von Jahresabschlüssen und Konzernabschlüssen nach HGB, IFRS und Gemeinnützigkeitsrecht bis zur vollständigen Erstellung der Finanzbuchführung- und Personalabrechnungen sowie der notwendigen Jahresabschlüsse. Wir unterstützen Sie kompetent bei Themen wie elektronischen Rechnungsprozessen, ersetzendem Scannen, Verfahrensdokumentationen.

Die Analyse der betriebswirtschaftlichen Auswertungen liefert Ansatzpunkte für Kosteneinsparungen. Die Kostenrechnung hilft Ihnen, zu erkennen, welche Bereiche oder Produkte wirklich rentabel sind, und auf welche Sie in Zukunft besser verzichten sollten. Eine qualitativ hochwertiges Rechnungswesen vermeidet zudem böse Überraschungen bei der nächsten Betriebsprüfung.

Darüber hinaus erstellen wir Gutachten zu Bilanzierungs- und Bewertungsfragen nach HGB und IFRS und unterstützen Sie bei der Umstellung Ihrer Rechnungslegung auf IFRS. Auch die Erstellung von Bilanzierungsrichtlinien sowie die Unterstützung bei Sonderfragen der Konsolidierung gehört zu unserem Dienstleistungsangebot.

Die Qualität Ihrer Zahlen ist uns wichtig. Qualifizierte Fachkräfte und langjährige Erfahrung sorgen für sorgfältige Aufarbeitung Ihrer Zahlen. Die Anbindung an Ihre EDV über Schnittstellen ermöglicht eine effiziente Zusammenarbeit. Dabei nutzen wir das moderne, digitale Softwareangebot der DATEV, das wir um einige Schnittstellen erweitert haben. Der Austausch von Papierbelegen gehört damit der Vergangenheit an. Als Steuerberater haben wir dabei ergänzend immer die Optimierung Ihrer Steuerbelastung im Blick.

# Unternehmens- und Transaktionsberatung

---

Sie dürfen mehr von uns erwarten als das klassische Berufsverständnis eines Wirtschaftsprüfers oder Steuerberaters. Rund 40 Jahre „ADVISORY ROLE“ und damit der holistischen Beratung namhafter und erfolgreicher deutscher Mittelständler verschiedenster Branchen sowie vermögender Persönlichkeiten unserer Gesellschaft haben uns geprägt und einen reichhaltigen Erfahrungsschatz erzeugt, mit dem wir jeden Tag effiziente Lösungen für individuelle Problemlagen und Herausforderungen schaffen.

Wir begleiten Sie von der Strukturierung neuer, frischer Ideen und Aktivitäten in der Start-Up-Phase, der angemessenen Unterstützung bei sämtlichen Gründungsnotwendigkeiten, der Analyse wirtschaftlicher oder persönlicher Situationen über die Erarbeitung passgenauer Lösungsvorschläge hin zur Transformation und Umsetzung der erarbeiteten Vorschläge in die Praxis.

## Wertstiftend für Sie sind:

- unsere berufliche Basis als Kaufleute und Ökonomen
- unsere breite Branchenerfahrung
- unsere tiefe und langjährige Kenntnis von Unternehmen mit ihren Chancen- und Risikofeldern, ihren notwendigen Prozessen und Abläufen
- unsere Kreativität bei der Suche nach angemessenen, effizienten Lösungsvorschlägen
- unsere Bodenständigkeit und den Blick fürs Machbare sowie
- unser Erfolgsfaktor der letzten 40 Jahre – das Streben nach „einfach guter Arbeit“

## Unser umfangreiches Leistungsspektrum für Unternehmen umfasst unter anderem:

- Erstellung von Businessplänen und die Plausibilisierung integrierter Ertrags-, Bilanz- und Liquiditätsplanungen (Business Model Reviews)
- Beratung von strategischen Investitions- und Finanzierungsentscheidungen
- Erstellen von Konzepten für Unternehmenstransaktionen – ökonomische, rechtliche und steuerliche Aspekte sowie Kommunikationsnotwendigkeiten
- Durchführung von Financial, Commercial und Tax Due Diligences als Käufervertreter (buyside) oder als Verkäufervertreter (Vendor Due Diligences)
- Begleitung von Umwandlungen und Umstrukturierungen
- Unterstützung bei der Digitalisierung von Unternehmensprozessen (Projektsteuerung, Konzeption von digitalen Belegprozessen (u. a. e-Rechnungen), Erstellen von Verfahrensdokumentationen)
- Administration von Management-Beteiligungs-Programmen
- Erstellen von Konzepten zur Unternehmensnachfolge
- Sämtliche Leistungen einer Steuerabteilung des Unternehmens (tax files keeping, corporate housekeeping)
- Erstellung von Sanierungsgutachten und Sanierungsberatung
- Übernahme der internen Revision
- Testamentsvollstreckung

## Unser umfangreiches Leistungsspektrum für Personen und Persönlichkeiten umfasst unter anderem:

- Beratung von Organmitgliedern – Vorstand, Geschäftsführung, Aufsichts- und Verwaltungsrat – in steuerlichen Rechtsfragen und Fragen des laufenden Geschäfts
- Beratung in Investitionsentscheidungen bei Beteiligungs- und Immobilieninvestitionen
- Steuerplanung und Steuergestaltungsberatung – einkommensteuerlich wie schenkung-/erbschaftsteuerlich
- Beratung in Fragen des Wohnsitzes und -wechsels
- Steueroptimierte Strukturierung von Familienvermögen
- Beratung in testamentarischen Angelegenheiten

# Themen

Management-Beteiligungen  
Gemeinnützigkeitsrecht  
Valuation  
Beratung von Organen  
Country Desks  
Wirtschaftsmediation  
Health Care Advisory – Fokus Augenheilkunde



# Management-Beteiligungen

---

Ein MPP oder MEP, also ein Management Participation Program oder Management Equity Plan, sind übliche Beteiligungs-Strukturen der ersten und / oder weiteren Führungsebenen von Unternehmen im Rahmen von Investments eines Finanzinvestors oder Private Equity Funds.

Die Zielsetzung liegt auf der Hand – aus Angestellten sollen Unternehmer, aus Verwaltern von Fremdinteressen soll das Managen eigener Interessen werden.

Wir betreuen seit mehr als 15 Jahren sehr große internationale Finanzinvestoren bei der Administration solcher Managementbeteiligungen. Dabei übernehmen wir das meist sehr komplexe Vertragswerk in unsere Verwaltung, administrieren die im Rahmen der Beteiligungen gegründeten Gesellschaften im Rahmen eines „corporate housekeeping“ in der laufenden steuerlichen Beratung und Deklaration, beim laufenden und jährlichen Rechnungswesen, der Erstellung von Reportings und – nicht zu unterschätzen – der Kommunikation unter den Beteiligten. Dabei erstreckt sich unsere Tätigkeit meist über viele Jahre, da auch der Nachlauf der Administration bis zum „unwinding der Struktur“ vielfältige Aufgaben aufwirft.

## Wertstiftend für Sie sind dabei:

- die Bündelung sämtlicher Informationen und Kommunikationen bei uns und damit an einer zentralen Stelle
- die mit uns abgestimmte Kommunikation der Participants mit ihren Wohnsitzfinanzämtern
- unsere langjährige Erfahrung bei der Beantwortung der vielfältigen Fragen von Finanzbehörden, steuerberatenden Kolleginnen und Kollegen und Sponsoren
- Kommunikation auf Augenhöhe des Konzernunternehmens und des Finanzinvestors
- unsere ausgeprägte Erfahrung in der Beratung von Unternehmensorganen und vermögenden Privatmandaten
- unser ganzheitlicher Ansatz ohne Schnittstellenprobleme

**Management-Investments sind sensible und komplexe Strukturen, deren laufende Betreuung in enger Abstimmung mit den Stakeholdern erfolgen muss. Unser Leistungsspektrum umfasst unter anderem:**

- das „corporate housekeeping“, also das Führen der Unternehmensakten, die laufende steuerliche Beratung und Deklaration, das laufende und jährliche Rechnungswesen, der Erstellung sämtlicher Reportings
- die Abwehr von Versuchen der Finanzverwaltung zur Umqualifizierung solcher Beteiligungen in laufenden Arbeitslohn
- die Betreuung laufender Veränderungen in der Gesellschaftstruktur (new participants, leaver, Umstrukturierungen)
- die Einbindung in die Konzernkommunikationsflüsse des Beteiligungsunternehmens (Strukturbeschreibungen, IFRS 2 -Fragen, etc.)
- die Kommunikation MEP-relevanter Information unter und mit ihren Gesellschaftern – nicht zuletzt die Zurverfügungstellung der jährlichen Informationen für die persönliche Einkommensteuererklärung
- die laufende Betreuung von steuerlichen Betriebsprüfungen der MEP-Strukturen



# Gemeinnützigkeitsrecht und Recht der Non-Profit-Organisationen (NPO)

---

Mit unserem Team aus hochqualifizierten Spezialisten beraten und prüfen wir umfassend im gesamten dritten Sektor.

Die Beratung von gemeinnützigen Organisationen aller Rechtsformen beginnt bei der Erstellung von Konzepten für gemeinnützige Projekte, die Wahl der geeigneten Rechtsform unter Berücksichtigung der gemeinnützigkeitsrechtlichen, ertragsteuerlichen und umsatzsteuerlichen Erfordernisse sowie die Begleitung des gesamten Gründungsprozesses.

In der Folge übernehmen wir die Rechnungslegung, sämtliche Deklarationsarbeiten, die Kommunikation mit der Finanzverwaltung, der Stiftungsaufsicht und den Registergerichten sowie ggf. die Jahresabschlussprüfung und beraten zu Fragestellungen der Compliance der NPOs. Wir begleiten steuerliche Außenprüfungen und verteidigen den Status der Gemeinnützigkeit gegenüber den Finanzbehörden. Selbstverständlich vertreten wir die Interessen unserer gemeinnützigen Mandanten auch vor den Finanzgerichten.

Zudem beraten wir die handelnden Organe im Zusammenhang mit Haftungsfragen, die sich aus der Tätigkeit bei den NPOs ergeben können.

Häufig hat auch das Gemeinnützigkeitsrecht einen internationalen Bezug, sei es im Zusammenhang mit der grenzüberschreitenden Zweckerfüllung inländischer Organisationen oder im Bereich des Umsatzsteuerrechts. Hier sind wir aufgrund langjähriger Erfahrung in der Lage, sachgerechte Lösungen für unsere Mandanten anzubieten.

Im Rahmen von Umstrukturierungen oder auch bei der Abwicklung von NPOs sind wir erster Ansprechpartner für sämtliche steuerlichen und gemeinnützigkeitsrechtlichen Fragestellungen.

Wir begleiten Sie und Ihre Non-Profit-Organisation von der „Wiege bis zur Bahre“!

Ein besonderer Schwerpunkt unserer Tätigkeit liegt auf dem Gebiet der Beratung von medizinisch-wissenschaftlichen Fachgesellschaften und deren speziellen Fragestellungen im steuerlichen Gemeinnützigkeitsrecht.

Als Mitglied im Bundesverband deutscher Stiftungen engagieren wir uns auch im Arbeitskreis „Stiftungssteuerrecht und Rechnungslegung“.

# Valuation

---

Die in der Praxis zu beobachtenden Bewertungsanlässe sind zahlreich und sehr unterschiedlich. Häufig basieren diese auf gesetzlichen oder vertraglichen Regelungen sowie wirtschaftlichen Überlegungen im Zusammenhang mit Unternehmenstransaktionen. Hinzu kommt, dass sich die Bewertungsthemen meist in einem komplexen Umfeld bewegen. In Abhängigkeit von Ihrem Bewertungsanlass werden wir für Sie als Berater oder neutraler Gutachter tätig. So können wir für Sie in allen Situationen eine zweckgerechte Bewertungslösung entwickeln.

Neben Bewertungen bei Unternehmenstransaktionen werden wir bei Gründungen, Sachkapitalerhöhungen, bei Umwandlungen und dem Abschluss von Unternehmensverträgen tätig. In diesen Zusammenhängen ermitteln wir für Sie Unternehmenswerte, Umtauschverhältnisse, Barabfindungen oder Ausgleichszahlungen für die Anteilseigner.

Die zunehmende Bedeutung von Zeitwerten in der Bilanzierung erfordert fundierte Bewertungs- und Bilanzierungskennnisse in der Rechnungslegung (insbesondere nach IFRS). Wir unterstützen Sie mit Lösungen für Kaufpreisallokationen (Purchase Price Allocation), die Bewertung immaterieller Vermögenswerte und bei Goodwill Impairment Tests (Werthaltigkeitstests) nach IAS 36 und IDW RS HFA 10.

Wir erstellen als Ihr Berater ferner Bewertungen für die Unternehmensnachfolge, familienexterne Nachfolgeregelungen und für Gesellschafterwechsel.

Sämtliche Valuation-Projekte werden bei uns federführend durch erfahrene Wirtschaftsprüfer durchgeführt, die mit einem kaufmännischen Blick, einem erforderlichen Maß an Pragmatismus und einer breiten Branchenerfahrung für Sie tätig werden.

Selbstverständlich basieren alle Bewertungslösungen, die wir für Sie erarbeiten, auf dem aktuellsten Stand von Gesetzen, Standards des Berufsstands sowie gängiger Bewertungspraxis. In Abhängigkeit von Anlass und Zweck der Bewertung erstellen wir vereinfachte indikative Unternehmensbewertungen, gutachterliche Stellungnahmen in Anlehnung an den IDW S1 sowie Vollgutachten nach IDW S1.

# Beratung von Organen

---

Vorstände oder Aufsichtsräte börsennotierter oder in Privateigentum stehender Aktiengesellschaften, Geschäftsführer, Verwaltungs- oder Beiräte haben nicht nur eine unternehmerisch herausragende Stellung. Sie müssen eine hohe Verantwortung auch in eigenen Angelegenheiten an den Tag legen – denn immer wieder werden Fehler in privaten Angelegenheiten zu Stolpersteinen der eigenen Karriere.

So gehören eine qualifizierte steuerliche, aber auch Beratung in allgemeinen Angelegenheiten heute zu einem „must have“ für diese Personengruppe. Fehler in der selbst erstellten Einkommensteuererklärung, Fehleinschätzungen zu schenkungssteuerlich relevanten Tatbeständen, die kleinen „Das macht doch jeder“-Tatbestände werden von kompetitiven Kolleginnen und Kollegen oder der Presse dankend aufgenommen und können die Karriere kosten.

Wir verfügen über eine ausgeprägte rund 40-jährige Erfahrung in der Beratung von Unternehmensorganen. Zahlreiche Top-Vorstände und Aufsichtsräte schenken uns seit vielen Jahren ihr Vertrauen.

## Wertstiftend für Sie sind dabei:

- unser Erfahrungsschatz als Wirtschaftsprüfer auf Ebene von Unternehmen aller Größenordnungen – wir kennen die Herausforderungen an Unternehmensorgane
- unser breites Spektrum der Beratung von Unternehmen bis zu vermögenden Privatmandaten
- unser großes berufliches Netzwerk in Industrie, Handel und Politik
- die Kommunikation mit Ihnen auf Augenhöhe
- unser Full-Service-Ansatz – von der Administration in steuerlichen Fragen über den Austausch in ökonomischen Fragestellungen bis hin zu Nachfolgeplanungen
- unser ganzheitlicher Ansatz ohne Schnittstellen

**Die Beratung von Vorständen, Aufsichtsräten, Geschäftsführern, Beiräten und anderen Unternehmens-Organen ist extrem breit, vielfältig und auf hohem Fach- wie Kommunikationsniveau. Unser Leistungsspektrum umfasst unter anderem:**

- das „private files keeping“, also das Führen von wichtigen, privaten Akten oder das reine „tax files keeping“, die laufende steuerliche Beratung und Deklaration, das laufende und jährliche Rechnungswesen
- die Planung und Strukturierung des erarbeiteten Familienvermögens
- die Unterstützung bei der Klärung rechtlicher Fragen aus der Berufsausübung
- die Konzeption bei Arbeitgeber-/Unternehmensbeteiligungen

## Country Desks

---

HSMV bietet mit seinen italienischsprachigen Experten umfassende Unterstützung für italienische Unternehmen, die den Schritt auf den deutschen Markt planen oder dort bereits aktiv sind.

**Wir unterstützen Sie gerne mit unseren Kompetenzen in Wirtschaftsprüfung, Steuerberatung und Transaktionsbetreuung sowie als kompetenter Gesprächspartner bei der Umsetzung Ihrer Entscheidungen, insbesondere in den folgenden Bereichen:**

- Gründungsberatung sowie Unterstützung bei der Umsetzung Ihrer unternehmerischen Entscheidungen
- Governance, Risk & Compliance, Outsourcing (Rechnungswesen, Finanzbuchhaltung, Lohn- und Gehaltsabrechnung, Jahresabschlusserstellung, Tax Compliance)
- Business Consulting
- Steuerberatung (Unternehmensteuer, Umsatzsteuer, internationale Besteuerung, Verrechnungspreis, Unternehmensnachfolge, Umwandlungssteuerrecht, Tax Compliance Management)
- Wirtschaftsprüfung (Abschlussprüfungen)
- Corporate Finance & Advisory Services (insbesondere M&A, Transaktionsbegleitung, Due Diligence)
- Private Finance

**In rechtlichen Fragen betreuen Sie italienischsprachige Rechtsanwälte, mit denen wir in jahrelanger Erfahrung erfolgreich in Italien und Deutschland zusammenarbeiten.**

# Wirtschaftsmediation

---

Mediation ist ein strukturiertes, freiwilliges Verfahren zur konstruktiven Beilegung eines Konfliktes, bei dem ein unabhängiger „allparteilicher“ Dritter, der Mediator, die Konfliktparteien in ihrem Lösungsprozess begleitet. Die Konfliktparteien, die Medianten, arbeiten dabei an einer gemeinsamen, verbindlichen Vereinbarung.

Das Ziel der Mediation ist die einvernehmliche, außergerichtliche Konfliktlösung durch den wechselseitigen Austausch über die Konflikthintergründe und eine verbindliche, in die Zukunft weisende Vereinbarung der Teilnehmer. Im Unterschied zu einem Gerichtsverfahren sollen im Rahmen einer Mediation beide Konfliktparteien gewinnen.

Wichtigste Grundidee der Mediation ist die Eigenverantwortlichkeit der Konfliktparteien: Der Mediator ist verantwortlich für den Prozess, die Parteien sind verantwortlich für den Inhalt. Dahinter steht der Gedanke, dass die Beteiligten eines Konflikts selbst am besten wissen, wie dieser zu lösen ist. Der Konflikt verhindert jedoch den Zugang zu den Ressourcen und Lösungskompetenzen der Konfliktparteien.

HSMV übernimmt als Mediator die Prozessverantwortung für die Gesprächsführung, unter anderem durch die Vorschläge zur Struktur und durch Fragestellungen, die auf die Klärung von Fakten und insbesondere auf die Herausarbeitung der individuellen Bedürfnisse und Interessen der Parteien zielen.

Vertraulichkeit ist ein Kernpunkt der Mediation und Bestandteil der Mediationsvereinbarung. Der Mediator und die Konfliktbeteiligten verpflichten sich, Informationen, die ihnen im Verlauf der Mediation bekannt werden, nicht außerhalb des Mediationsprozesses zu nutzen.

**Neben der eigentlichen Zielsetzung der Mediation – beispielsweise die Schaffung einer tragfähigen Unternehmensnachfolge, die Fortsetzung einer erfolgreichen Zusammenarbeit im Gesellschafterkreis oder auf Führungskräfteebene – gibt es auch Ziele, die außerhalb des eigentlichen Verfahrens stehen:**

- Berücksichtigung von Interessenlagen, die in einem Zivilprozess unbeachtet bleiben würden
- Reduzierung von Verfahrens- und Konfliktfolgekosten
- Vermeidung von Öffentlichkeit
- Schonung personeller und betrieblicher Ressourcen

Die Einsatzbereiche des Mediationsverfahrens sind vielfältig. Sie betreffen sowohl den innerbetrieblichen Bereich als auch Konflikte zwischen Unternehmen und Dritten.

**Begleitung in Veränderungsprozessen mit Konfliktpotential:**

- Unternehmensnachfolge
- Veränderungen im Gesellschafterkreis
- Erwerb von Gesellschaften oder Beteiligungen
- Umwandlung von Unternehmen
- Gründung von Unternehmen

**Mitarbeitergespräche:**

- Mediative Klärung von Differenzen oder Konflikten zwischen Mitarbeitern
- Unterstützung bei Mitarbeiterentwicklungsgesprächen

Konfliktcoaching – Individuelle Hilfestellung für einzelne Beteiligte in Konfliktsituationen.

# Health Care Advisory – Fokus Augenheilkunde

---

In unserem Health Care Advisory Team vereinigen sich in einzigartiger Weise Kompetenzen aus Naturwissenschaft, Medizinpraxis und betriebswirtschaftlicher Expertise. Diese Kompetenzen basieren auf eigenen langjährigen Erfahrungen in Aufbau und Führung privater Arztpraxen, in der klinischen Forschung und in der Entwicklung und Verwertung neuer Medizinprodukte und Therapieansätze. Wir besitzen ein spezifisches Branchenverständnis, kennen die Entwicklungen in der deutschen und internationalen Augenheilkunde, das deutsche Gesundheitssystem und den deutschen (Gesundheits-)Markt.

**Wir möchten Sie präzise, auf wissenschaftlich höchstem Niveau, und dennoch praxisrelevant beraten.**

Informationen gibt es viel. Wir können praxis- und marktrelevante Erkenntnisse identifizieren, Informationen zweckmäßig bündeln oder intelligent kombinieren. Für erfolgreiche Strategien beleuchten wir Chancen und Risiken eines Projekts gleichermaßen. Wir verfolgen gerne innovative aber solide Ansätze, damit Sie Vorsprung vor Ihren Wettbewerbern haben.

**Wir begleiten Sie bei der Umsetzung Ihrer Konzepte.**

Wir unterstützen private Unternehmen und öffentliche Institutionen in enger und partnerschaftlicher Zusammenarbeit. Unsere Beratungsleistungen reichen von kleinen Einzelprojekten bis hin zur umfassenden fachlichen Betreuung bei der Markteinführung von Produkten. Unser Beratungsansatz ist modular aufgebaut, so dass Sie je nach Ihren individuellen Anforderungen zwischen folgenden Modulen auswählen können:

- Betriebswirtschaftliche Marktanalyse aus der Perspektive der Patienten, der Augenärzte (ambulant & stationär) und der Kostenträger
- Risikomanagement und Prozessinnovation, Umdenken und neu Denken

- Entwicklung einer Marktzugangsstrategie, zielgruppenorientierte Vermarktung, Prämarketing, Serviceinnovation und Produktdesign
- Kosten-Nutzen-Bewertung und Wachstumsstrategie im Hinblick auf Ihr konkretes Projekt bzw. Ihr Unternehmen
- Review von Direktverträgen mit den Krankenkassen (z. B. zu intraokularen Medikamententrägern und Intraokularlinsen) auf ihre betriebswirtschaftliche Effizienz hin
- Neue Therapieindikationen für etablierte Produkte (z. B. für Laser oder pharmakologische Wirkstoffe)
- Beratung zu optischen und biologischen Prüfverfahren für Medizinprodukte und zu funktionalen Prüfungen für die Therapieverlaufskontrolle oder die individualisierte Therapie
- Change-Management in der Praxisorganisation: Prozessoptimierung, Workflow, Zufriedenheit und Therapietreue der Patienten
- Patientenbefragungen, Ärztebefragungen
- Coaching von Mitarbeitern, Ärzten und medizinischem Personal und Vermittlung neu entwickelter Konzepte
- Seminare und Schulungen sowie der Aufbau von themenspezifischen Arbeitsgruppen mit Multiplikatoren-Funktion
- Umsetzung der KI-unterstützten Diagnostik in der praktischen Augenheilkunde und Optometrie
- Innovatives Therapiemanagement in der Augenheilkunde (z. B. Myopie, Glaukom, AMD)
- Unterstützung und Beratung bei wissenschaftlichen und medizinischen Publikationen

## Die Kraft des Netzwerks

Wir wissen nicht alles, aber wir wissen inzwischen sehr gut, wen wir zusätzlich fragen müssen. Sie profitieren mit uns von der Kompetenz unseres persönlichen und internationalen Netzwerks aus motivierten und hochkompetenten Experten: Augenchirurgen, Medizintechnikern, Zell- und Molekularbiologen, Optikern, Produktmanagern und Clinical Research Organizations (CROs). Sie erhalten von uns die gesamte Beratungsleistung aus einem Guss und aus einer Hand.

# Netzwerk

Internationale Zusammenarbeit  
Fachübergreifende Zusammenarbeit  
HSMV ist Mitglied im Bundesverband Deutscher Stiftungen



## Internationale Zusammenarbeit

---

Bei der internationalen Zusammenarbeit haben wir es uns zur Maxime gemacht, nur mit Berufskollegen und Kanzleien zusammenzuarbeiten, die wir persönlich kennen und denen wir vertrauen können, da wir seit vielen Jahren bei Beratungsprojekten und Konzernabschlussprüfungen für unsere Mandanten erfolgreich und kompetent zusammengearbeitet haben.

Die Bürostandorte dieser „best friends“ Kanzleien befinden sich unter anderem in USA, Frankreich, Großbritannien, Italien, Spanien, Polen, Tschechien, den Niederlanden, Luxemburg, Österreich und der Schweiz.

## Fachübergreifende Zusammenarbeit

---

**Zur Klärung rechtlicher Fragen arbeiten wir seit Jahren deutschlandweit mit renommierten Rechtsanwaltskanzleien und Notariaten zusammen. Daneben verfügen wir aufgrund unserer langjährigen Tätigkeit über kompetente und integre externe Partner, die zudem folgende Themen für Sie abdecken können:**

- Digitalisierung, Datenschutz und Informationssicherheit
- Private Vermögensverwaltung
- Insolvenzrechtliche Beratung
- Bewertung von Pensionszusagen
- Begutachtung und Bewertung von Immobilien
- Fördermittelberatung
- Begutachtung und Bewertung technischer Anlagen / Maschinen

## HSMV ist Mitglied im Bundesverband Deutscher Stiftungen

---

Als Mitglied im Bundesverband Deutscher Stiftungen bieten wir maßgeschneiderte Lösungen in der steuerlichen Gestaltungsberatung einschließlich Sponsoring- und Rechtspachtverträgen, die Steuerdeklaration, die Erstellung oder Prüfung von Jahresabschlüssen nach den besonderen Anforderungen und gesetzlichen Vorschriften der Gemeinnützigkeit sowie eine umfassende laufende Beratung von der Begleitung bei

der Errichtung der Stiftung bis zur Betreuung bei steuerlichen Außenprüfungen. Wir sind als Mitglied des Bundesverbandes Deutscher Stiftungen ein kompetenter Ansprechpartner für sämtliche Fragestellungen von Stiftungen. Einzelne Partner sind engagierte Mitglieder des Gesprächskreises "Stiftungssteuerrecht und Rechnungslegung" des Bundesverbandes Deutscher Stiftungen.

Stiftungspartner im





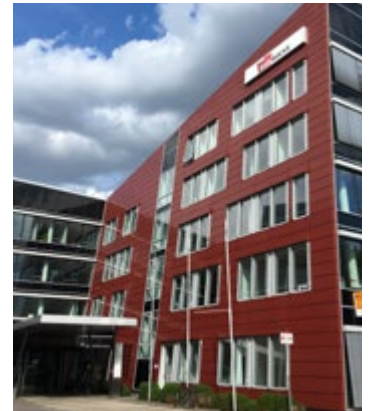
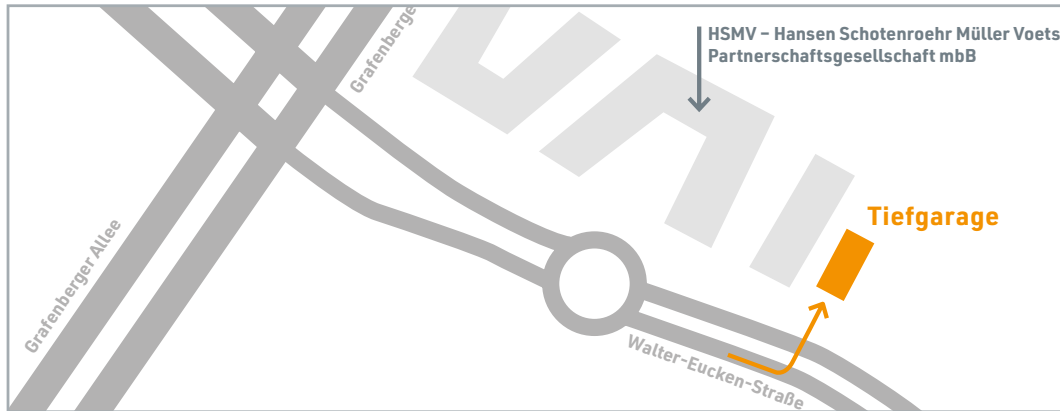
## Anfahrt – So kommen Sie zu uns

---

Bitte geben Sie als Ziel → [Walter-Eucken-Straße, 40235 Düsseldorf](#) in Ihr Navi ein.

Parken können Sie in unserer Tiefgarage.

Die Parkhauseinfahrt befindet sich in der Walter-Eucken-Straße (50m hinter dem Kreisverkehr auf der linken Seite, nachdem man von der Grafenberger Allee Richtung Metro abgebogen ist).



### Anfahrt per Bahn

Nehmen Sie eine der Linien U72, U73, U83, 709 und fahren Sie bis zur Haltestelle „Schlüterstraße / Arbeitsagentur“. Unser Büro befindet sich in dem mittleren Gebäude der drei „Red Rocks“.

HSMV – Hansen Schotenroehr Müller Voets  
Partnerschaftsgesellschaft mbB

Wirtschaftsprüfungsgesellschaft  
Steuerberatungsgesellschaft

Grafenberger Allee 337b  
40235 Düsseldorf

Fon +49 (0)211 87542 0

Fax +49 (0)211 87542 1

[www.hsmv.de](http://www.hsmv.de)  
[info@hsmv.de](mailto:info@hsmv.de)